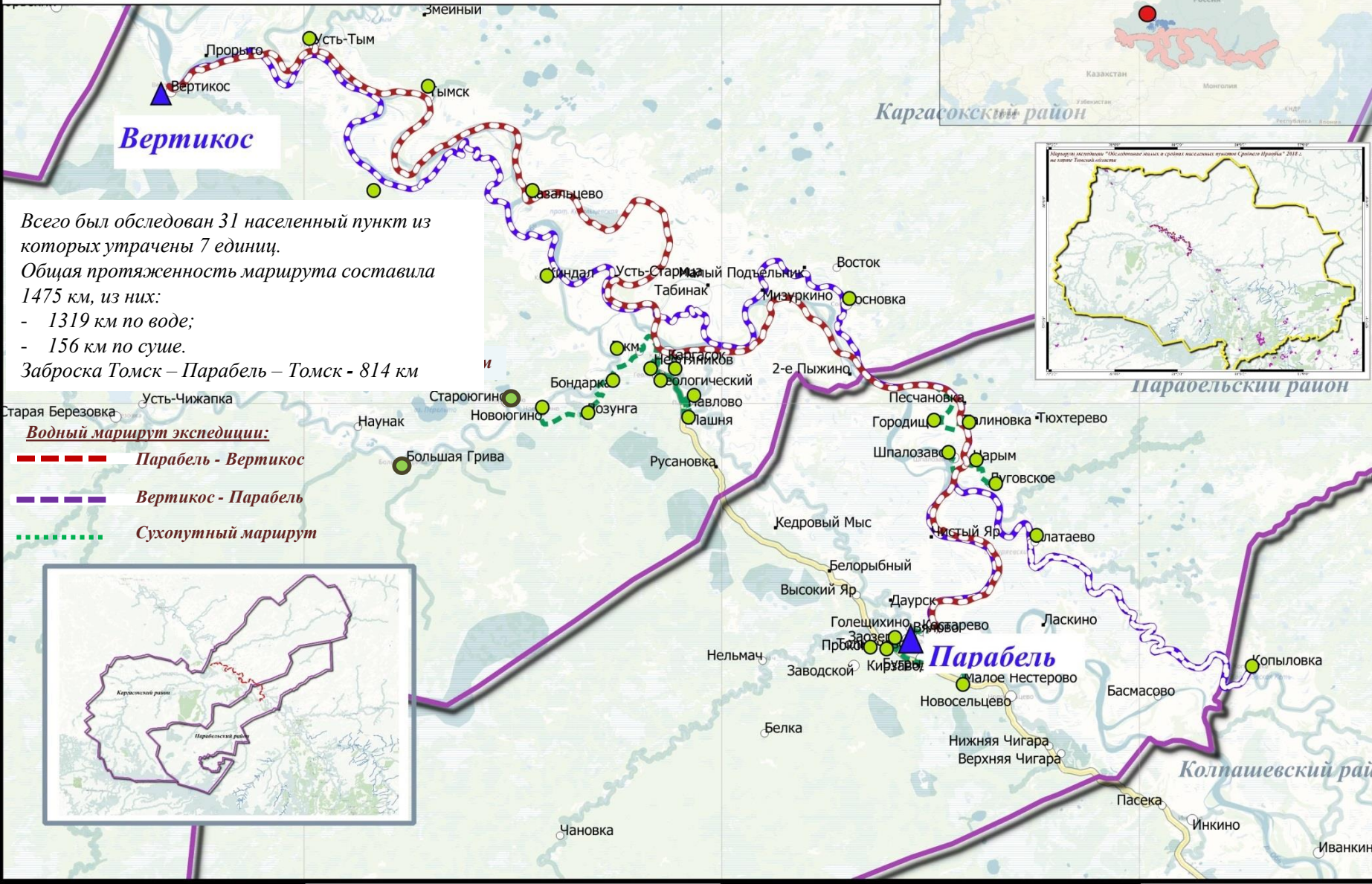
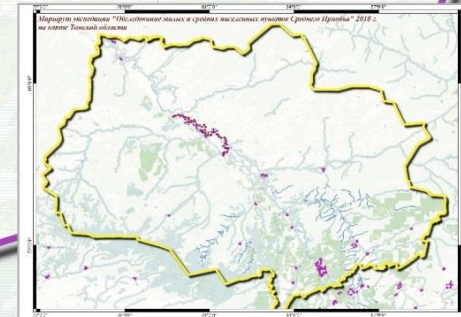
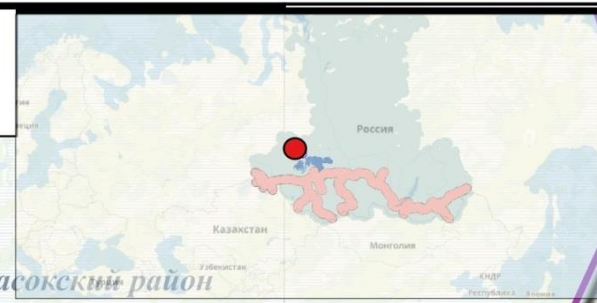
The background image shows a wide river with turbulent, greyish water. In the distance, a small settlement with several wooden houses and a tall chimney is visible on the bank. The sky is filled with heavy, grey clouds, suggesting an overcast or stormy day. The overall tone is somber and historical.

*Историко-культурный потенциал малых и
средних населенных пунктов
Среднего Приобья*

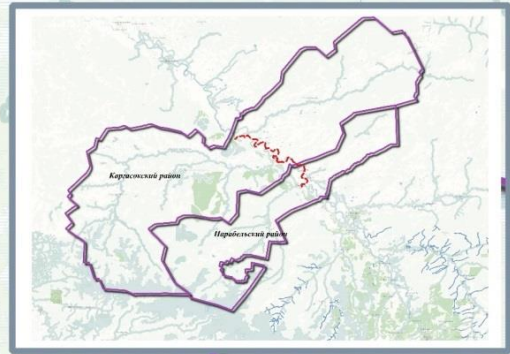
*РФФИ 18-012-00464 А Градостроительная ретроспектива
средних и малых населённых пунктов на Обь-Енисейском водном
пути*

Маршрут экспедиции "Обследование малых и средних населенных пунктов Среднего Приобья" 2018 г.



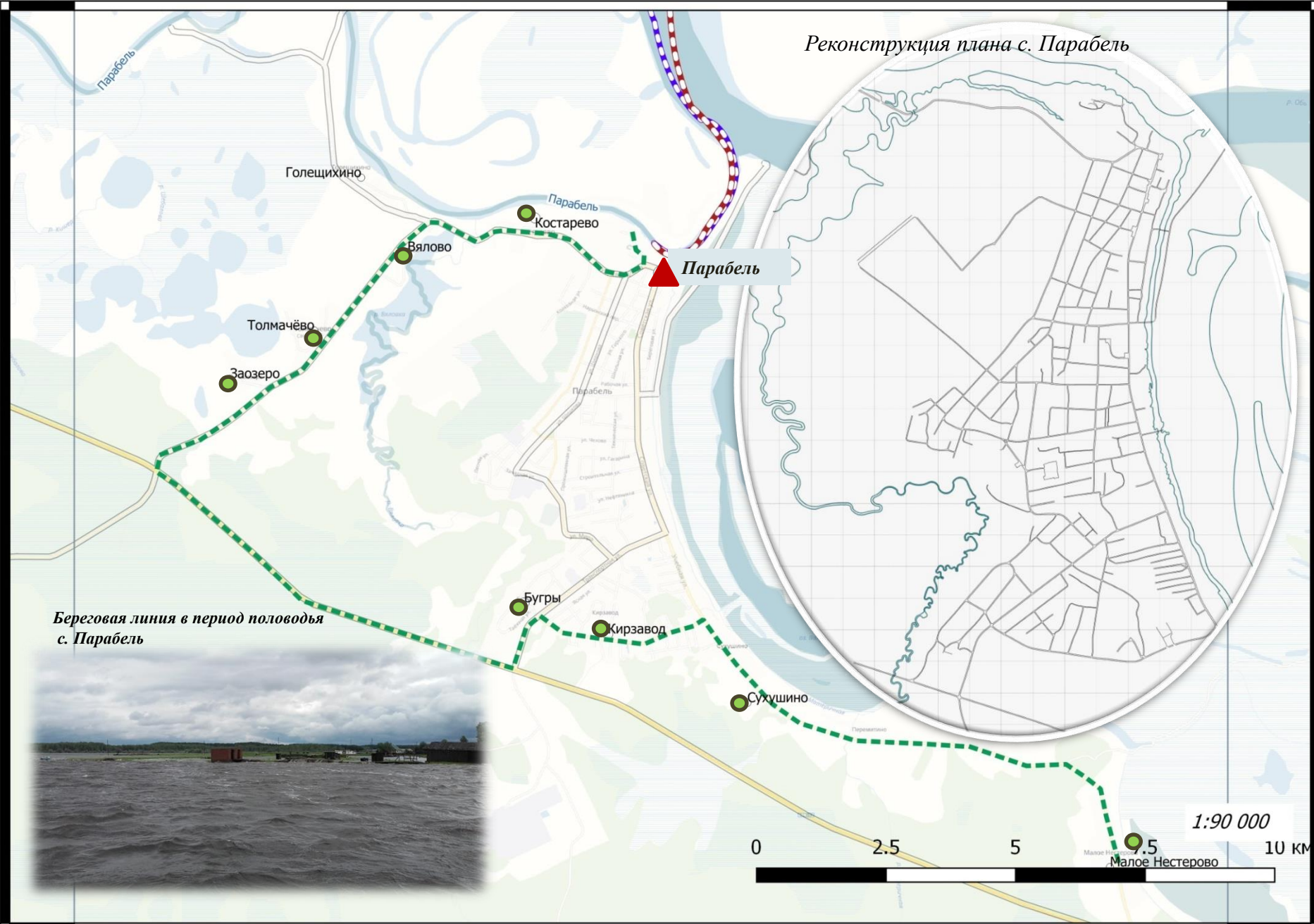
Всего был обследован 31 населенный пункт из которых утрачены 7 единиц.
 Общая протяженность маршрута составила 1475 км, из них:
 - 1319 км по воде;
 - 156 км по суше.
 Заброска Томск – Парабель – Томск - 814 км

- Водный маршрут экспедиции:**
- Парабель - Вертикос
 - Вертикос - Парабель
 - Сухопутный маршрут



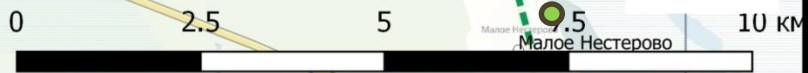


Реконструкция плана с. Парабель



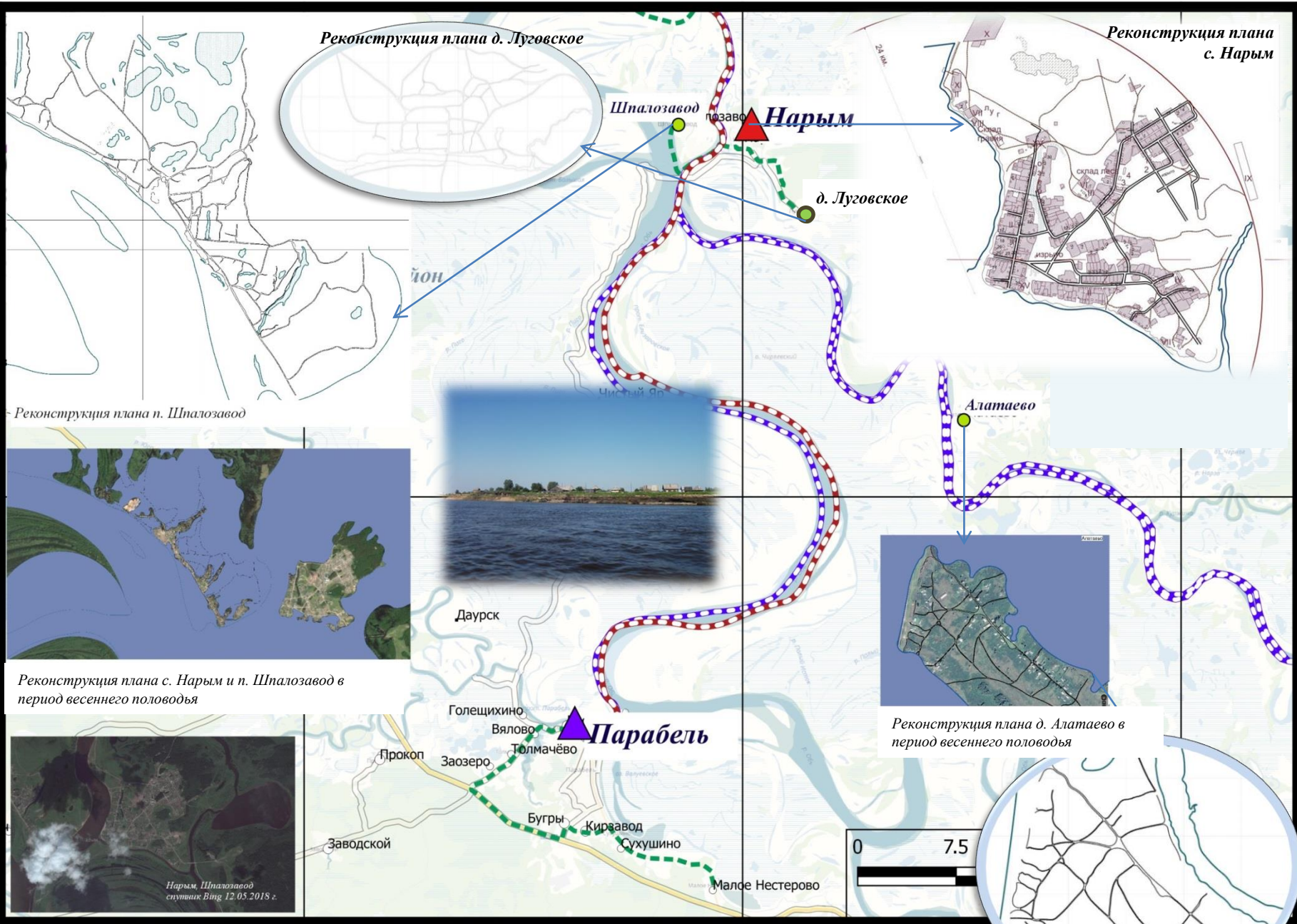
Береговая линия в период половодья с. Парабель

1:90 000

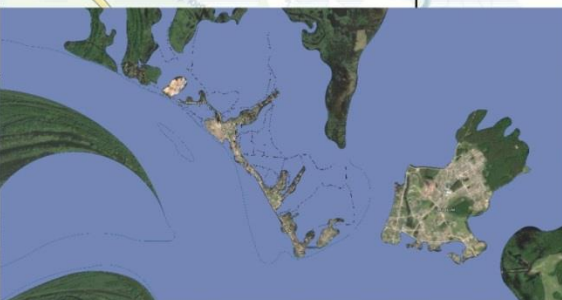


Реконструкция плана д. Луговское

Реконструкция плана с. Нарым



Реконструкция плана п. Шпалозавод



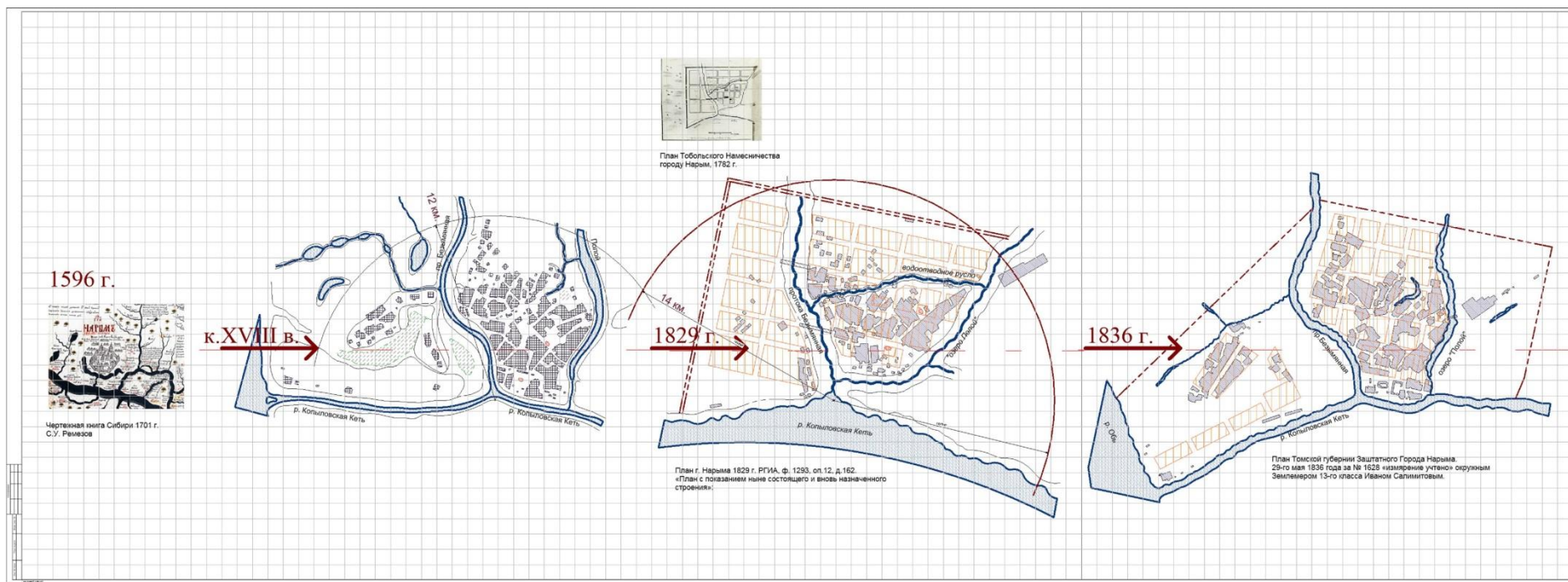
Реконструкция плана д. Алатаево в период весеннего половодья

Реконструкция плана с. Нарым и п. Шпалозавод в период весеннего половодья



Нарым, Шпалозавод спутник Визг 12.05.2018 г.

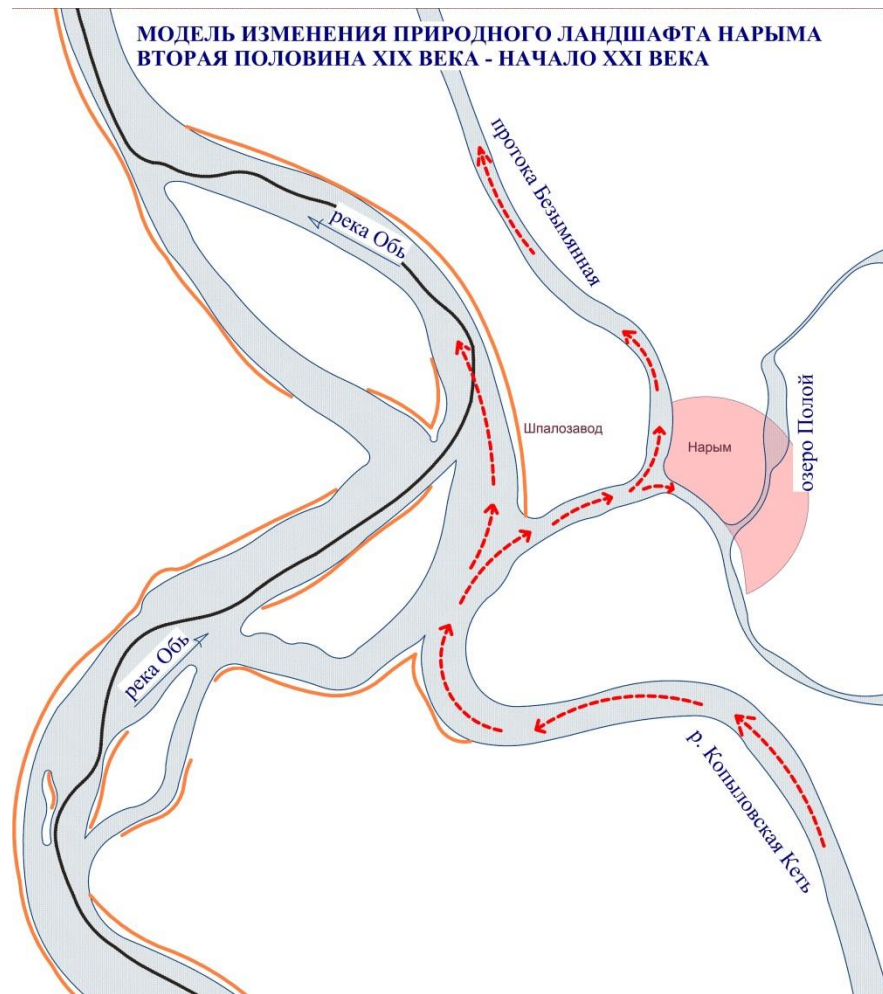
Градостроительная ретроспектива планировочной структуры села Нарым XVIII – XIX вв.



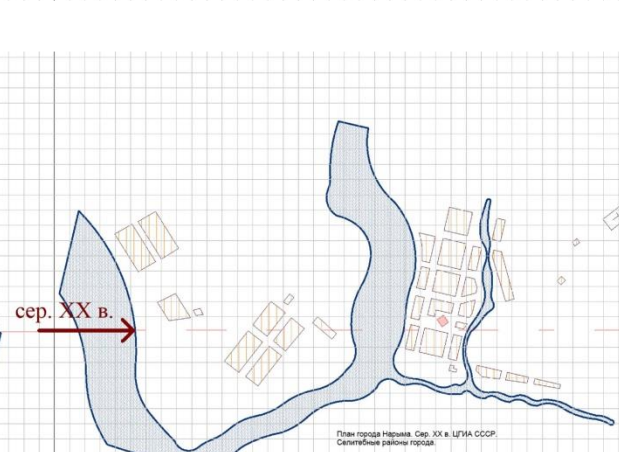
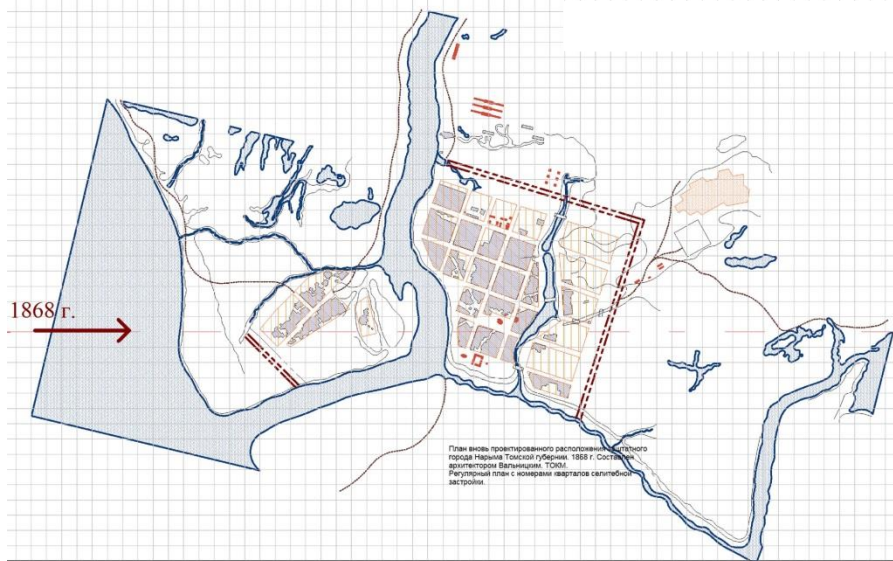
**МОДЕЛЬ ИЗМЕНЕНИЯ ПРИРОДНОГО ЛАНДШАФТА НАРЫМА
ДО ВТОРОЙ ПОЛОВИНЫ XIX ВЕКА**



**МОДЕЛЬ ИЗМЕНЕНИЯ ПРИРОДНОГО ЛАНДШАФТА НАРЫМА
ВТОРАЯ ПОЛОВИНА XIX ВЕКА - НАЧАЛО XXI ВЕКА**



Градостроительная ретроспектива планировочной структуры села Нарым



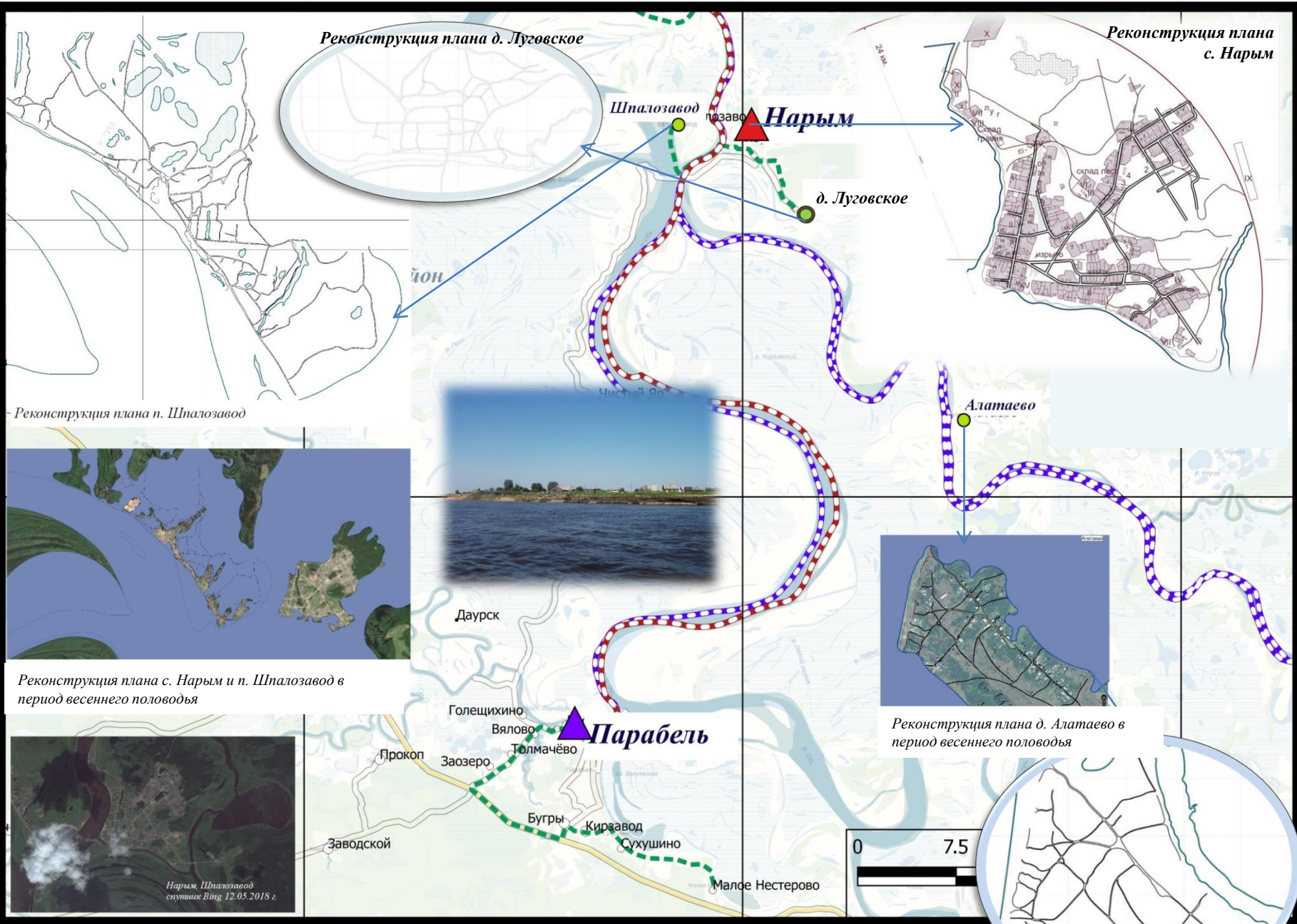
81°18'0.000"

81°36'0.000"

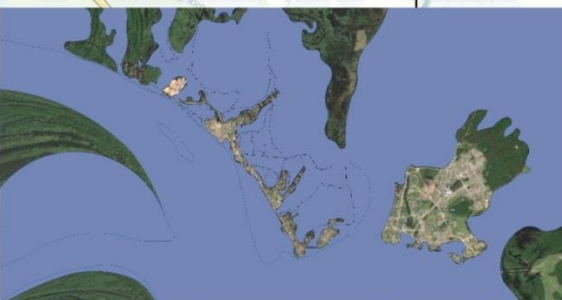
81°54'0.000"

Реконструкция плана д. Луговское

Реконструкция плана с. Нарым



Реконструкция плана п. Шпалозавод



Реконструкция плана с. Нарым и п. Шпалозавод в период весеннего половодья

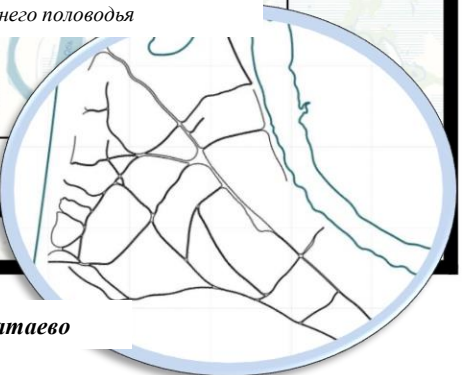


Нарым, Шпалозавод спутник Вигг 12.05.2018 г.

81°18'0.000"

81°36'0.000"

Реконструкция плана д. Алатаево в период весеннего половодья

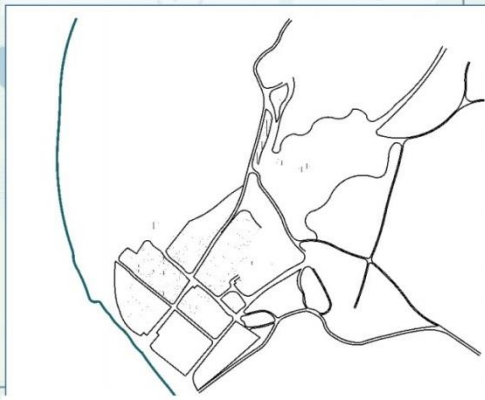


58°48'0.000"

58°48'0.000"



Городище.
Один из пяти сохранившихся домов



реконструкция плана д.Талиновки



Реконструкция плана д. Талиновка
в период весеннего половодья

Городище



Талиновка



Тюхтерево



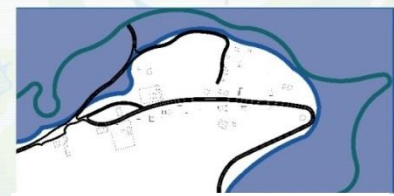
Городище.
Заросшая улица



Талиновка



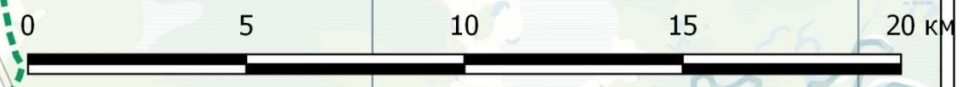
реконструкция плана д.Тюхтерево



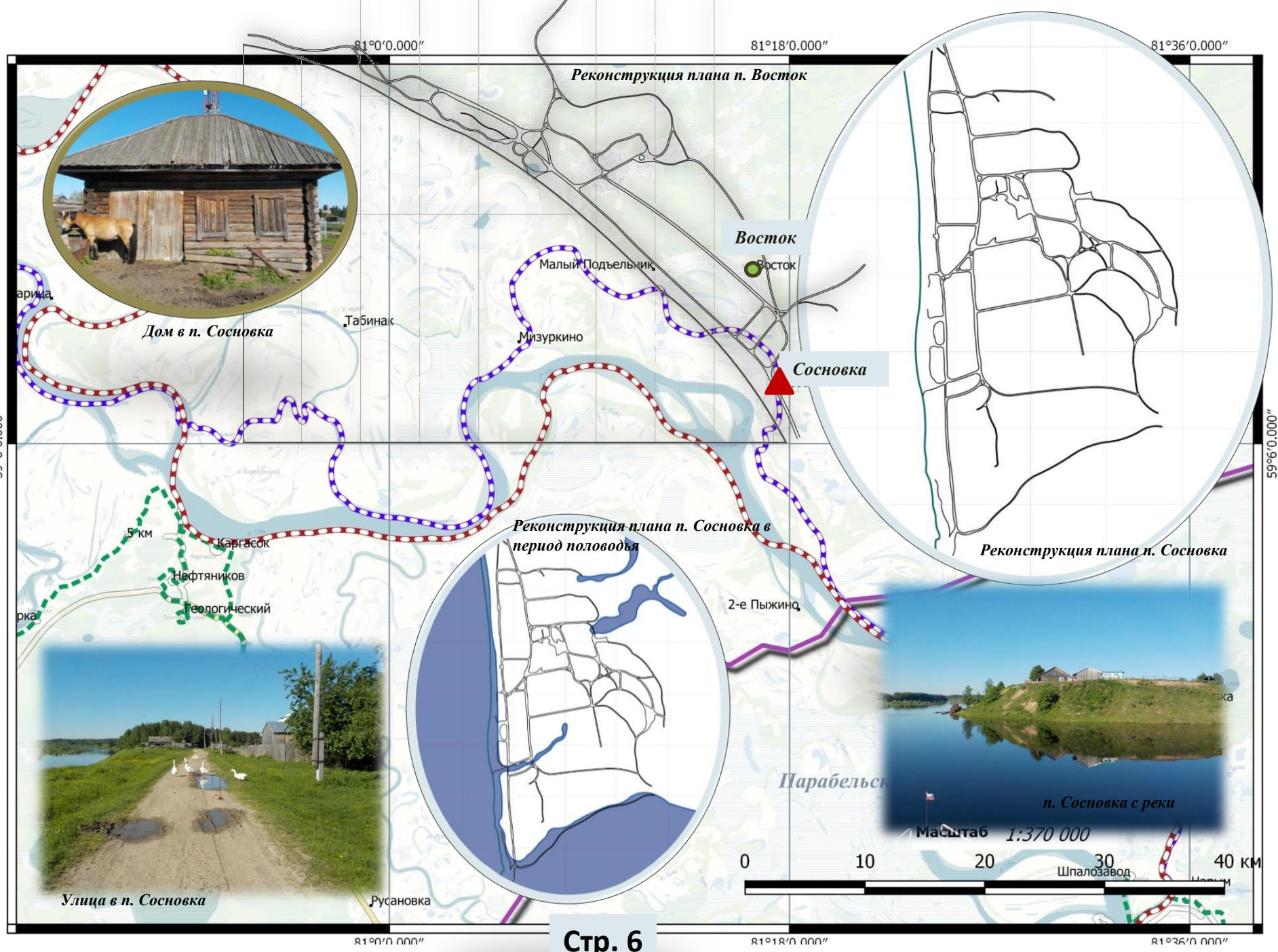
Реконструкция плана д. Тюхтерево
в период весеннего половодья

Шпалозавод

Нарым



Масштаб 1:150 000



80°24'0.000"

80°42'0.000"

81°0'0.000"

Реконструкция плана с. Каргасок

Реконструкция плана д. Киндал

Реконструкция плана д. Киндал в период половодья

Киндал

Усть-Старица

Реконструкция плана п. 5-км

Реконструкция плана с. Бондарка

Каргасок

Нефтяников

Геологический

Реконструкция плана п. Нефтяников

Староюгино

Новоюгино

Бондарка

Реконструкция плана п. Геологический

Павлово

Пашня

Реконструкция плана п. Павлово

Реконструкция плана с. Староюгино

Большая Грива

Реконструкция плана д. Лозунга

Реконструкция плана д. Пашня

Реконструкция плана с. Новоюгино

Реконструкция плана д. Лозунга

0 10 20 40 км

59°6'0.000"

59°6'0.000"

80°24'0.000"

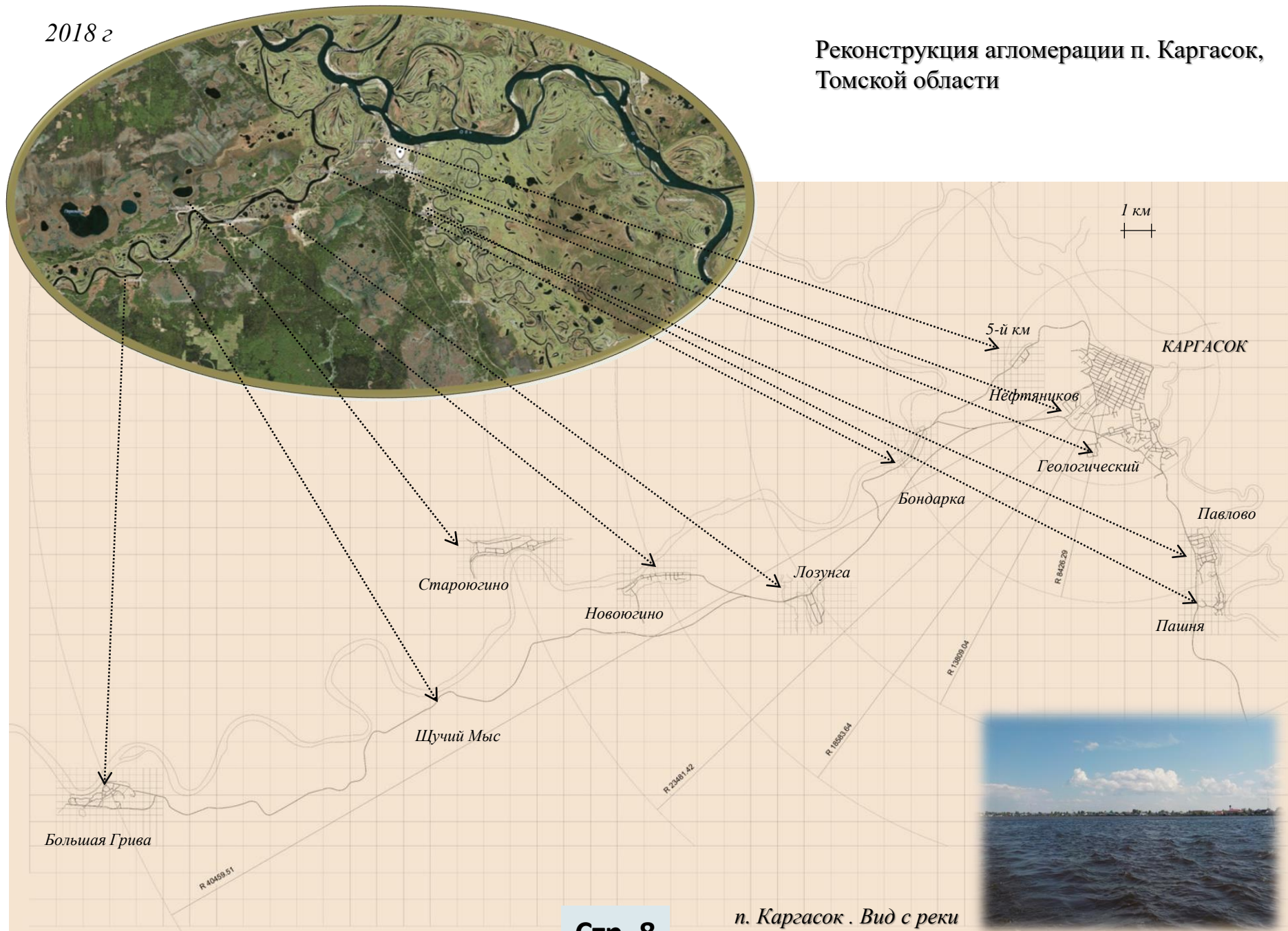
80°42'0.000"

81°0'0.000"

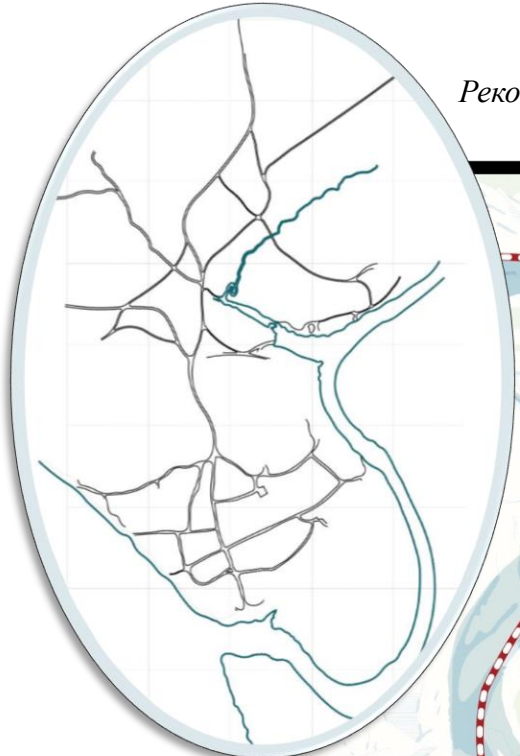
Реконструкция плана п. Большая Грива

2018 г

Реконструкция агломерации п. Каргасок, Томской области



Реконструкция плана п. Тымск



80°15'0.000"

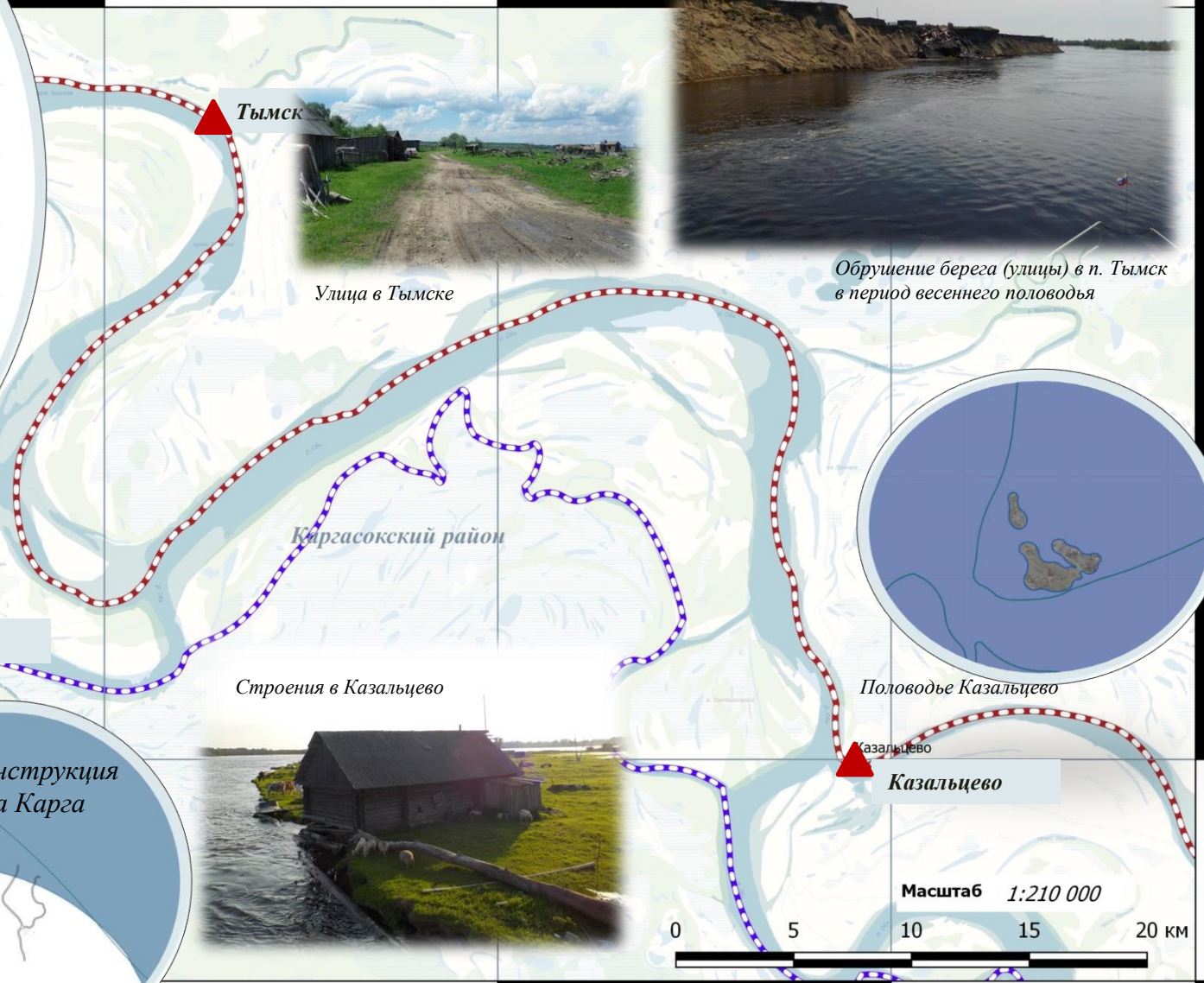
80°24'0.000"



Обрушение берега (улицы) в п. Тымск в период весеннего половодья



Улица в Тымске



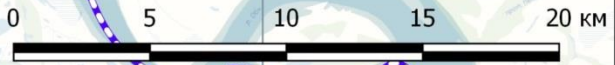
Кargasокский район

Строения в Казальцево



Половодье Казальцево

Масштаб 1:210 000



80°24'0.000"

80°33'0.000"

59°15'0.000"

Половодье Карга

Карга



Реконструкция плана Карга



Единственный двор в д. Карга

Полноводье на р. Обь, 2018 г.

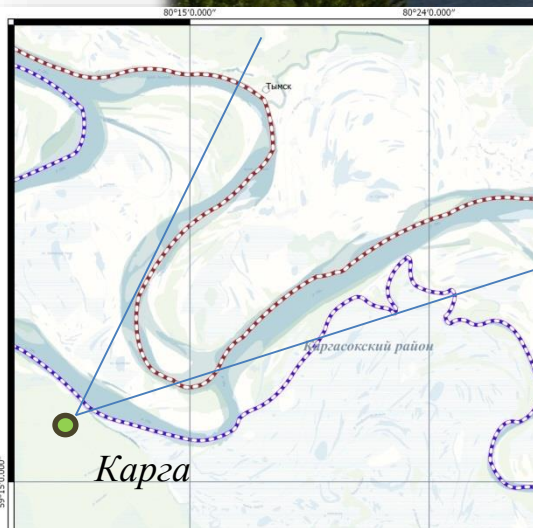
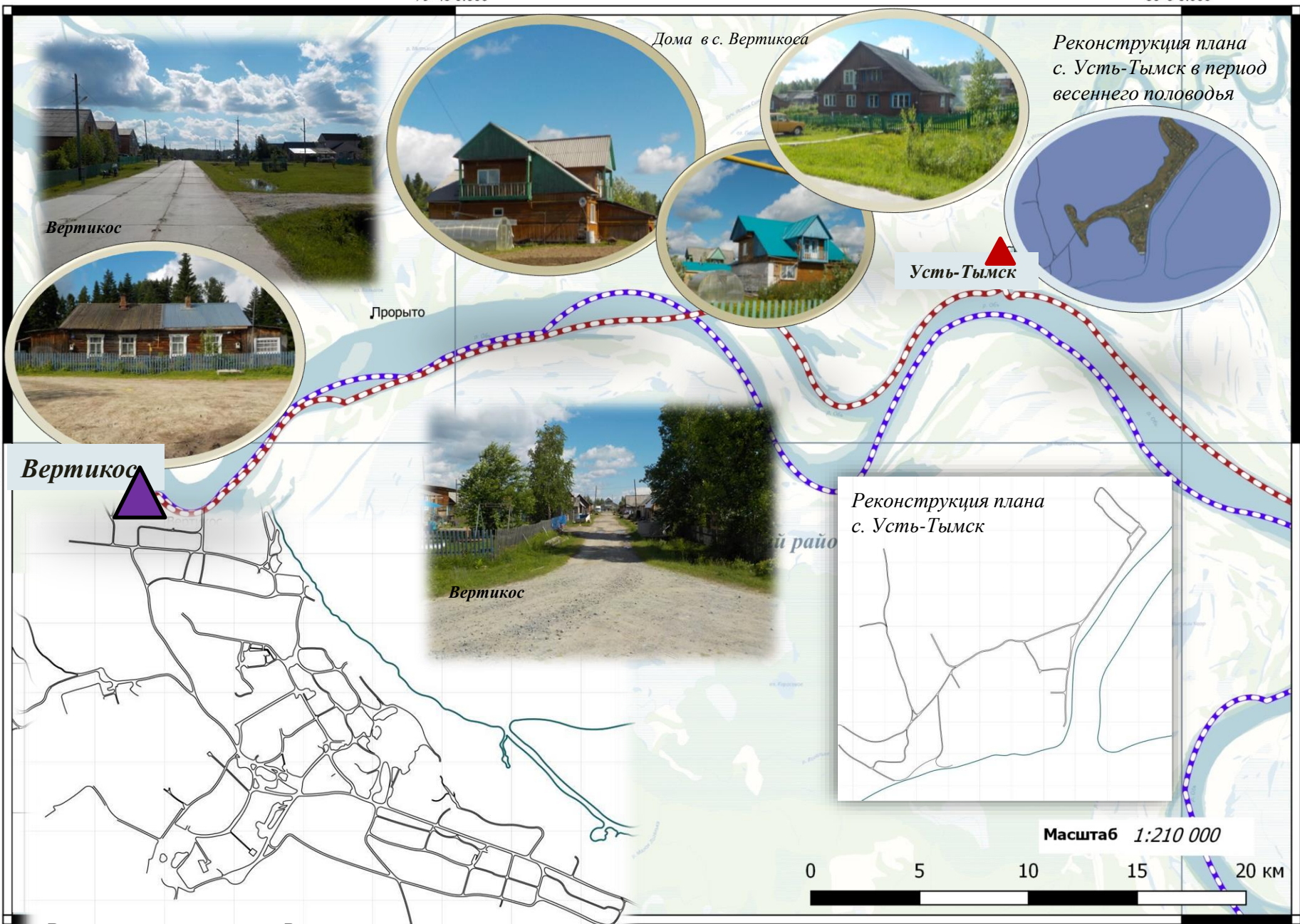


Фото с высокого берега р. Оби, населенного пункта Карга р.Обь с протоками в одном уровне (пойма).



Вертикос

Дома в с. Вертикоеа

Реконструкция плана с. Усть-Тымск в период весеннего половодья

Усть-Тымск

Лрорыто

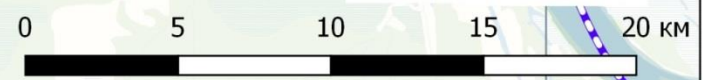
Вертикос

Реконструкция плана с. Усть-Тымск

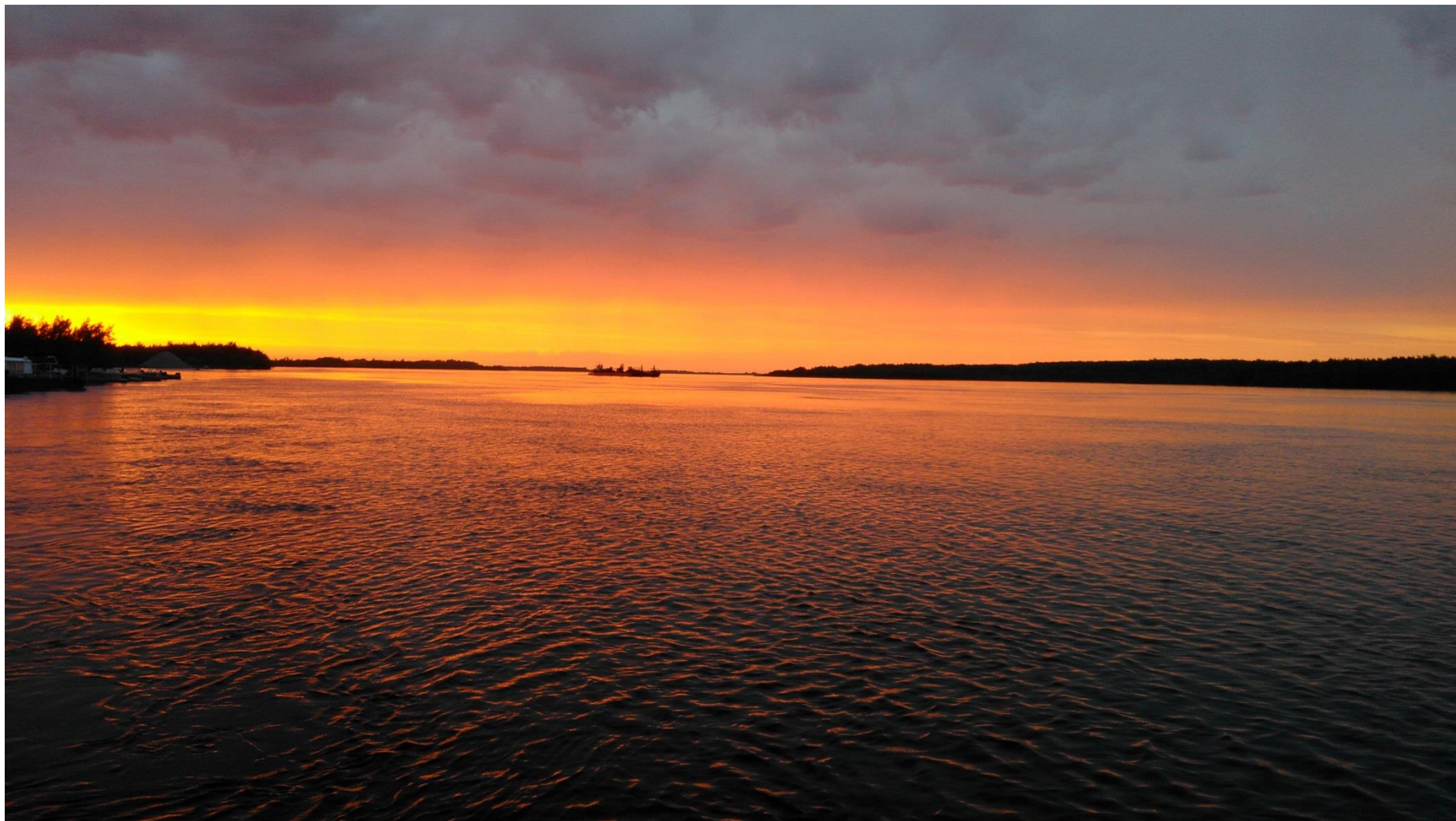
Вертикос

Реконструкция плана с. Вертикос

Масштаб 1:210 000



Закат на Оби







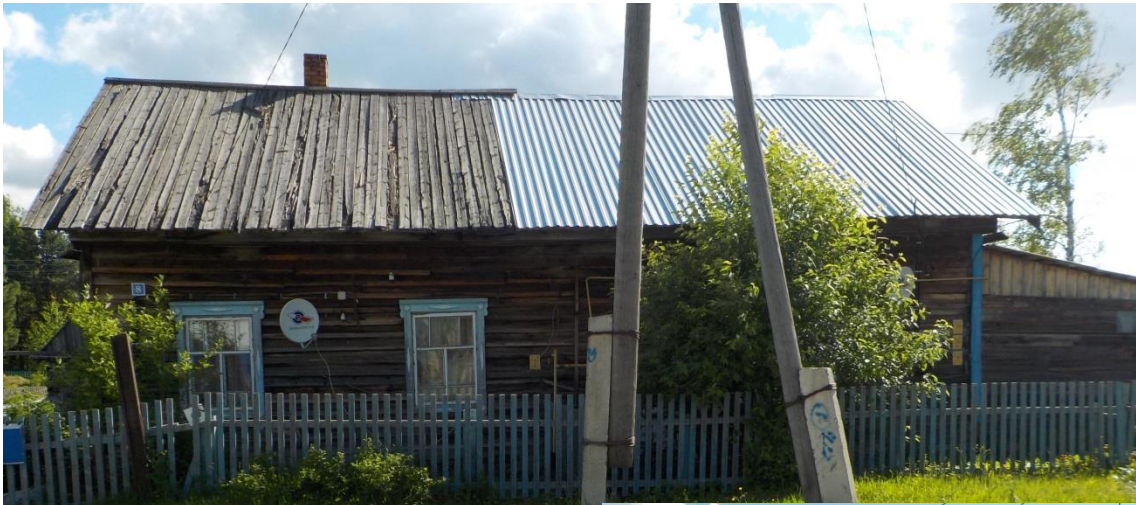
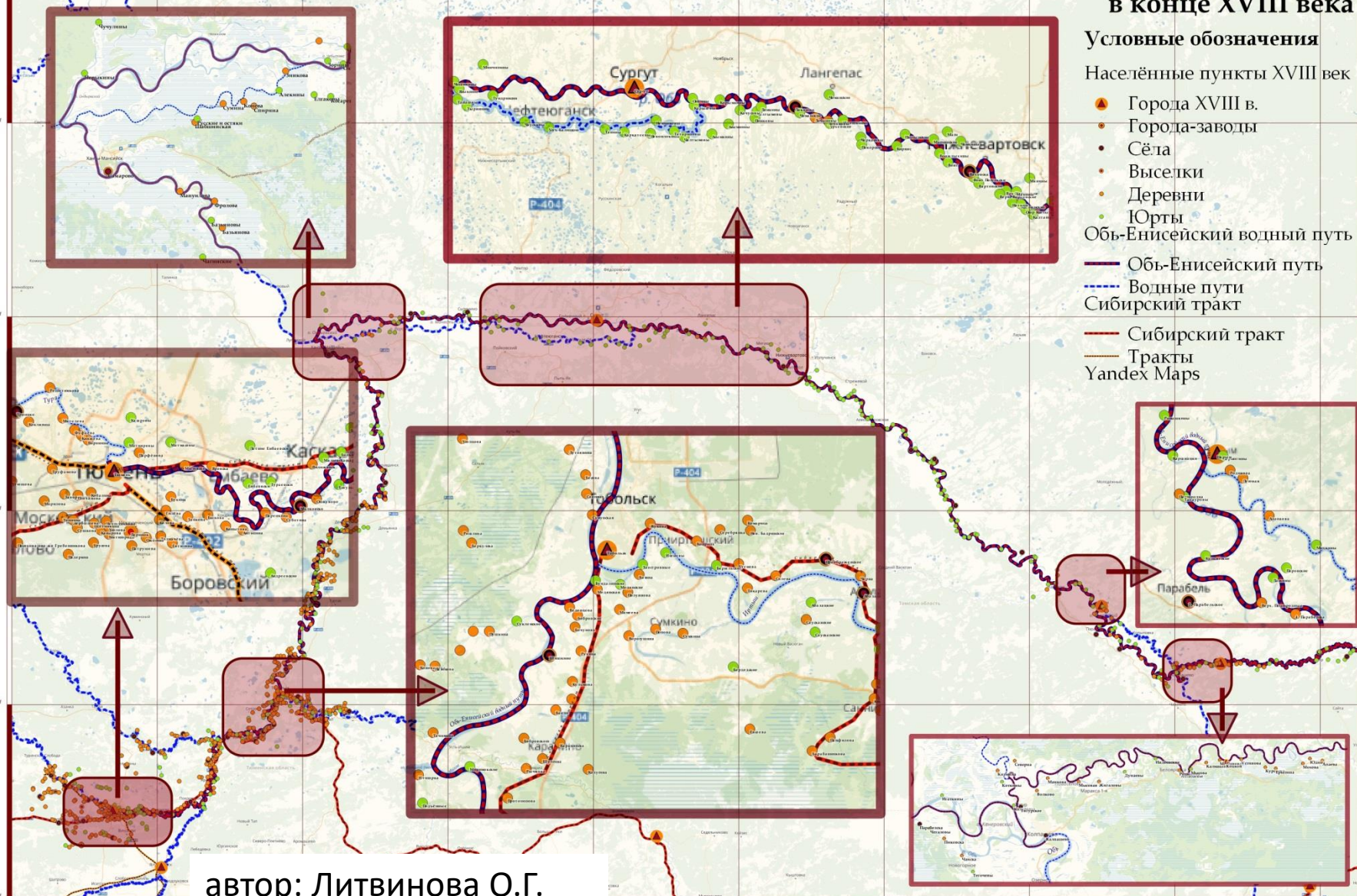






Схема расселения русских и инородцев в прибрежной зоне Обь-Енисейского водного пути в конце XVIII века

- Условные обозначения**
- Населённые пункты XVIII век
 - Города XVIII в.
 - Города-заводы
 - Сёла
 - Выселки
 - Деревни
 - Юрты
 - Обь-Енисейский водный путь
 - Обь-Енисейский путь
 - Водные пути
 - Сибирский тракт
 - Сибирский тракт
 - Тракты
 - Yandex Maps



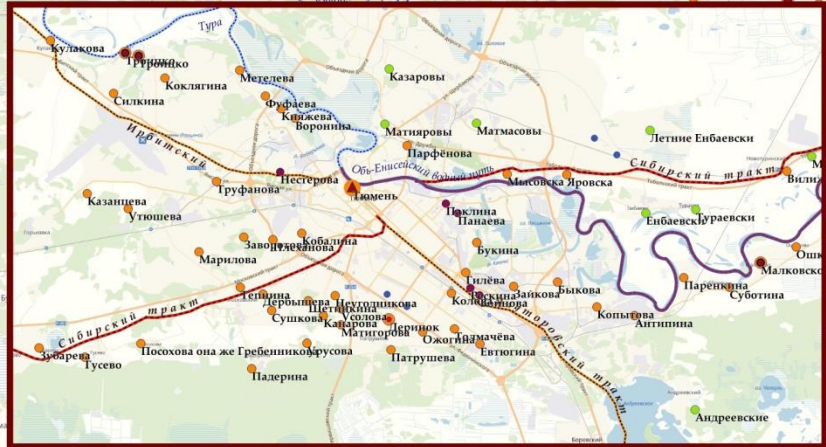
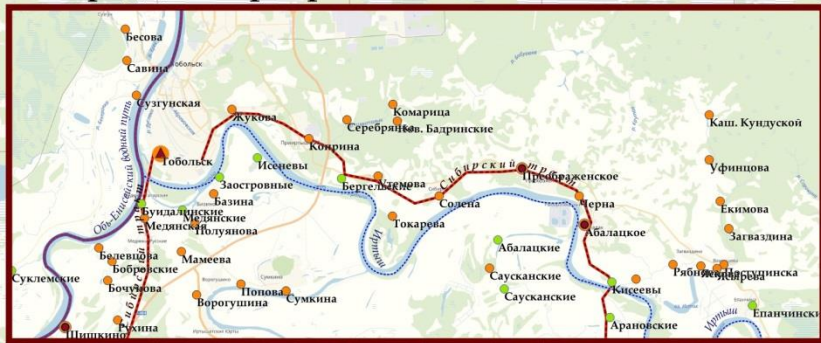
автор: Литвинова О.Г.

0°0.000' 3°0.000' 6°0.000' 9°0.000' 12°0.000' 15°0.000' 18°0.000' 21°0.000' 24°0.000' 27°0.000'

Схема расселения русских и инородцев в прибрежной зоне Обь-Енисейского водного пути в конце XVIII века

16°0.000'
12°0.000'
8°0.000'
4°0.000'
0°0.000'

16°0.000'
12°0.000'
8°0.000'
4°0.000'
0°0.000'



Условные обозначения

Населённые пункты XVIII век

- Города XVIII в.
- Города-заводы
- Сёла
- Выселки
- Деревни
- Юрты
- Обь-Енисейский водный путь
- Обь-Енисейский путь
- Водные пути
- Сибирский тракт
- Сибирский тракт
- Тракты
- Yandex Maps

автор: Литвинова О.Г.

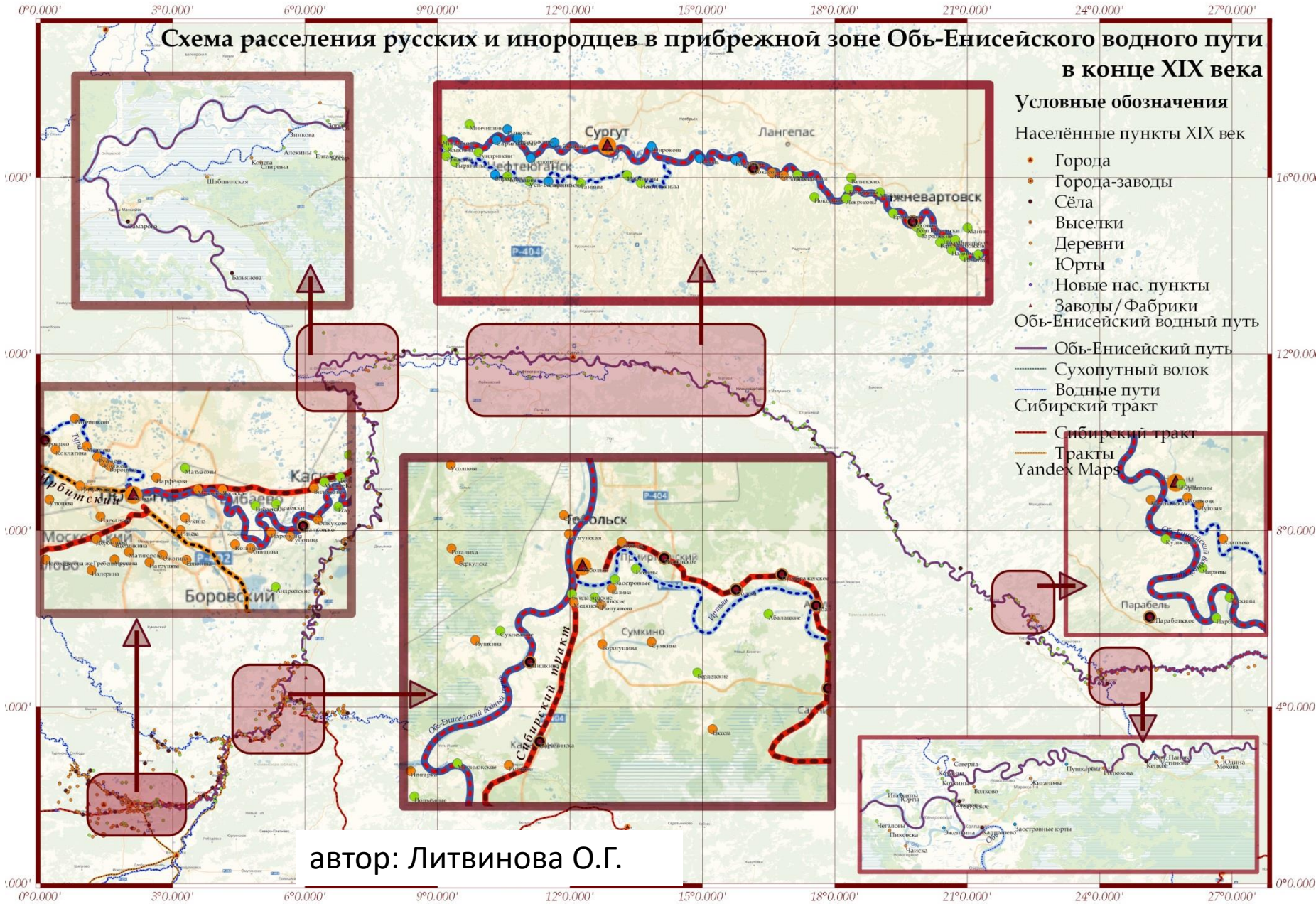
0°0.000' 3°0.000' 6°0.000' 9°0.000' 12°0.000' 15°0.000' 18°0.000' 21°0.000' 24°0.000' 27°0.000'

Схема расселения русских и инородцев в прибрежной зоне Обь-Енисейского водного пути в конце XIX века

Условные обозначения

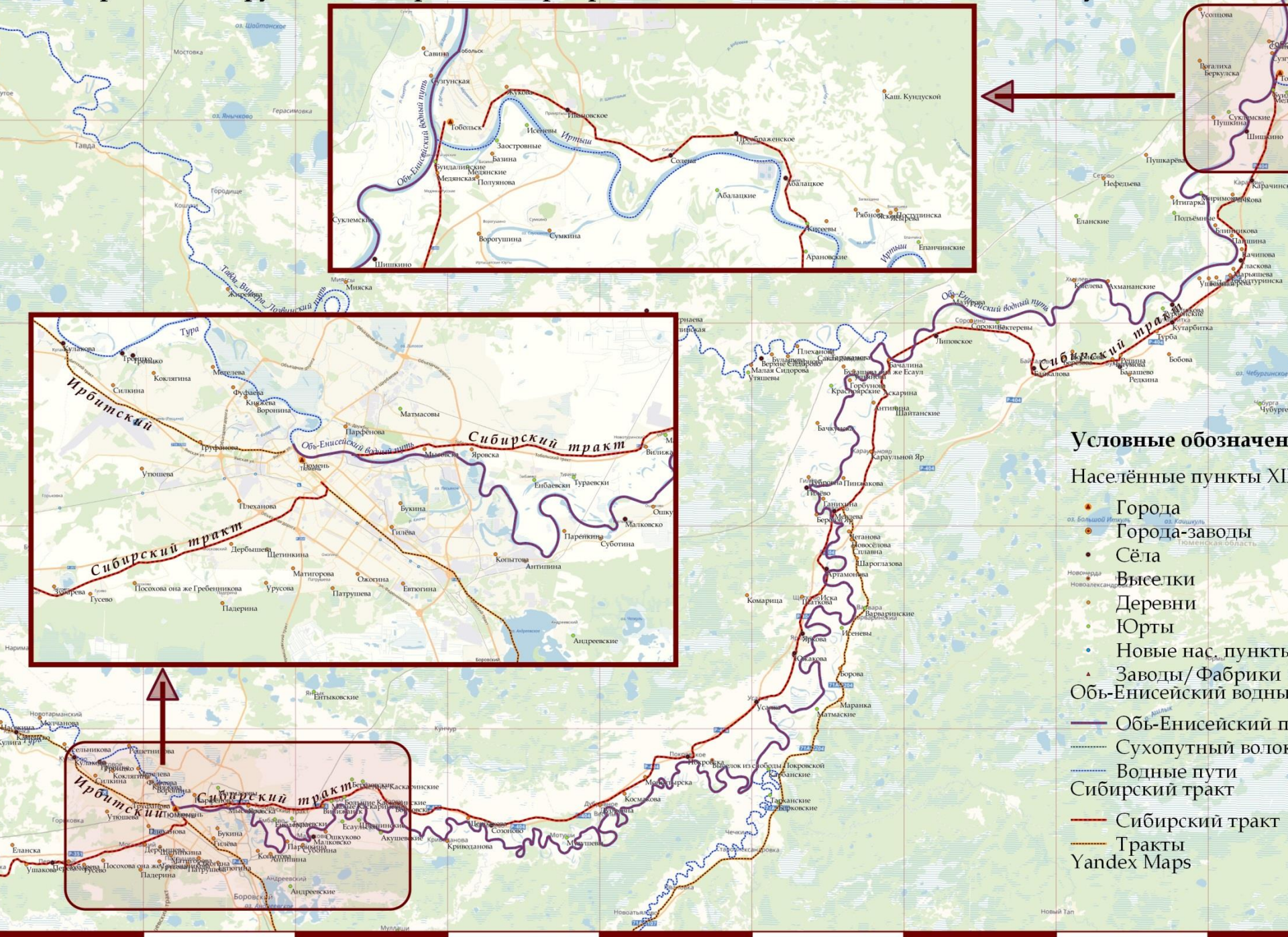
Населённые пункты XIX век

- Города
 - Города-заводы
 - Сёла
 - Выселки
 - Деревни
 - Юрты
 - Новые нас. пункты
 - Заводы/Фабрики
- Обь-Енисейский водный путь
- Обь-Енисейский путь
- Сухопутный волок
- Водные пути
- Сибирский тракт
- Сибирский тракт
- Тракты
- Yandex Maps



автор: Литвинова О.Г.

Схема расселения русских и инородцев в прибрежной зоне Обь-Енисейского водного пути в конце XIX в.



- Условные обозначения**
- Населённые пункты XIX в.
 - Города
 - Города-заводы
 - Сёла
 - Выселки
 - Деревни
 - Юрты
 - Новые нас. пункты
 - ▲ Заводы/Фабрики
 - Обь-Енисейский водный путь
 - Сухопутный волок
 - Водные пути
 - Сибирский тракт
 - Сибирский тракт
 - Тракты
 - Yandex Maps

Условные обозначения

- Планируемые опорные пункты
- Опорные города
- Северный морской путь
- Речные пути
- Обь-Енисейский водный путь
- Планируемые соединительные системы
- Железные дороги
- Граница уральских гор

Схема транспортной системы Сибири в конце XIX - начале XX века



автор: Литвинова О.Г.